



บริษัท สไมล์แฟมิลีทราเวล จำกัด SMILE FAMILY TRAVEL CO.,LTD

100/42 ซอยจิดต์อารีย์ ถนนลาดพร้าว83 แขวงคลองเจ้าคุณสิงห์ เขตวังทองหลาง กรุงเทพฯ 10310

SMILE FAMILY

TRAVEL CO., LTD.



(+66)98-987-4645



SMILEFAMILYTRAVEL01



@OIB1488C



SMILEFAMILYTRAVEL@HOTMAIL.COM



"เราจะดูแลคุณเหมือนคนสำคัญในครอบครัว"



ฟูหลงเจิ้น เฟิ่งหวง

ราคา
เริ่มต้น

24,999

บาท/ท่าน

สิงหาคม - ธันวาคม 2567

6D5N



จางเจียเจีย เฟิ่งหวง ฟูหลงเจิ้น 6 วัน 5 คืน

- ฟูหลงเจิ้น หมู่บ้านโบราณ 2,000 ปี
- ชมความงามหมู่บ้านริมผาและน้ำตกแห่งขุมเขา
- เฟิ่งหวง เมืองโบราณหงส์ริมแม่น้ำถั่ว
- นั่งเรือแจวชมบรรยากาศย้อนอดีต แสนสวยงาม
- เกียนเหมินซาน 1 ใน 4 ภูเขาที่สวยงามที่สุดของจีน
- ตึกมหัศจรรย์ 72 แห่งจางเจียเจีย
- ซุปปิ้งเอ้าทเล็กแบนด์ดัง

อาหารพิเศษ

บุฟเฟ่ต์ซีฟู้ด

หมวย่างเกาหลี



👍 เกี่ยวเพลิน
ไม่เข้า
ร้าน Shop



✓ พักโรงแรม 4 ดาว

✓ รวมทิปไกด์และพนักงานขับรถ

✓ อาหารครบทุกมื้อ

✓ รวมบัตรเข้าชมตลอดทริป

กำหนดการเดินทาง

วันเดินทาง กันยายน - ธันวาคม 2567	ราคาทัวร์ พักห้องละ 2-3 ท่าน	ราคาเด็กอายุตั้งแต่ 2 ปี- ไม่เกิน 12 ปี (ไม่มีเตียง)	พักเดี่ยว เพิ่ม
20 - 25 กันยายน	24,999	24,999	3,500
9 - 14 ตุลาคม	25,999	25,999	3,500
18 - 23 ตุลาคม	25,999	25,999	3,500
6 - 11 พฤศจิกายน	24,999	24,999	3,500
6 - 11 ธันวาคม	24,999	24,999	3,500
25 - 30 ธันวาคม	27,999	27,999	3,500
29 ธันวาคม 67 - 3 มกราคม 68	28,999	28,999	3,500
***** รวมทิปแล้ว และไม่ลงร้านช้อปปิ้ง *****			

วัน	รายการทัวร์	อาหาร			โรงแรม
		เช้า	เที่ยง	เย็น	
1	สนามบินดอนเมือง - สนามบินฉางซา - ตลาดกลางคืนหยางฟาน			✈️	LI FENG HOTEL CHANGSHA ★★★★ หรือเทียบเท่า
2	ฉางเต๋อ - วัดโบราณเซียนหมิง -เมืองโบราณต้าเสี่ยวเหอเจีย- เฟิงหวง - เมืองโบราณเฟิงหวง(รถอุทยาน+นั่งเรือแจว) - ถนนซีปัน	✓	✓	✓	JISHOU YING SHIZHONG XIN HOTEL ★★★★หรือเทียบเท่า
3	เมืองโบราณเฉียนโจว -เมืองโบราณฟูหรงเจิ้น- ล่องเรือชมน้ำตกฟูหรงเจิ้น - เที่ยวชมบรรยากาศยามค่ำคืน	✓	✓	✓	FURONG LIJING HOTEL ★★★ ★หรือเทียบเท่า
4	จวินเซิงฮวาเยียน-พิพิธภัณฑ์จางเจียเจีย - เทียนเหมินซาน - ถ้ำประตูสวรรค์ (รวมกระเช้า+บันไดเลื่อน+รถอุทยาน) - หน้าผากระจก - ตึกมหัศจรรย์ 72 ชั้น	✓	✓	✓	JINJIANG METROPOLO HOTEL ★★★★หรือเทียบเท่า
5	ฉางซา - เหวินเหอโฮ่ยว่ - ถนนคนเดินหวงซิงลู่ + ตึก IFC ร้านPOPMART OUTLETBAILIAN	✓	✓	✓	HOLIDAY INN EXPRESS HOTEL CHANGSHA ★★★★ หรือเทียบเท่า
6	สนามบินฉางซา - สนามบินดอนเมือง	✓	✈️		
** รายการทัวร์ข้างต้นอาจมีการสลับปรับเปลี่ยนเพื่อความเหมาะสม **					

รายการท่องเที่ยว

กำหนดการเดินทาง

กันยายน - ธันวาคม 2567

วันแรก สนามบินดอนเมือง - สนามบินฉางซา - ตลาดกลางคืนหยางฟาน

- 12.00 น. พร้อมกันที่ สนามบินดอนเมือง อาคารผู้โดยสารขาออกระหว่างประเทศ เคาน์เตอร์สายการบิน **โอเค แอร์เวย์ (OKAY AIRWAYS)** เจ้าหน้าที่คอยอำนวยความสะดวกตรวจเช็คเอกสารและสัมภาระ ก่อนการเดินทาง
- หมายเหตุ การจัดที่นั่งของสายการบินเป็นระบบ Random ไม่สามารถล็อคที่นั่งล่วงหน้า อาจจะได้ที่นั่งติดกัน หรือ นั่งคนละโซนซึ่งเป็นไปตามการจัดการและเงื่อนไขของสายการบิน
- 15.10 น. ออกเดินทางสู่เมืองฉางซา มณฑลหูหนานโดยเที่ยวบินที่ **BK 2982** บริการอาหารและเครื่องดื่ม

19.25 น.

เดินทางถึงสนามบินนานาชาติหวงฮวา ฉางซา..... หลังผ่านพิธีการศุลกากรและรับกระเป๋าสัมภาระเป็นที่เรียบร้อยแล้ว นำท่านไปยัง

ตลาดกลางคืนหยางฟาน หรือที่รู้จัก

กันในนาม ศูนย์กลางขนมและอาหาร

ของฉางซา ด้วยพื้นที่ความยาวจาก

เหนือจรดใต้ 300 เมตรและจาก

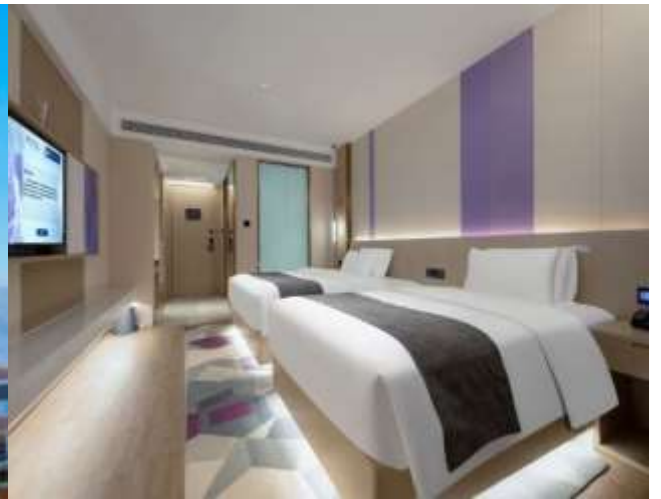
ตะวันออกจรดตะวันตกยาว 270

เมตร แต่เต็มไปด้วยแผงอาหารกว่า

350 แผง ทำให้บรรยากาศที่นี่คึกคัก

และได้รับความนิยมจากคนฉางซาและนักท่องเที่ยวเป็นอย่างมาก อิสระให้ท่านเดินเที่ยวชมและลิ้มรสอาหารนานาชาติ.....ได้เวลาสมควรนำท่านเข้าสู่ที่พัก

ที่พัก **LI FENG HOTEL CHANGSHA** ระดับ 4 ดาว หรือเทียบเท่า



วันที่สอง

ฉางเต๋อ - วัดโบราณเซียนหมิง -เมืองโบราณต้าเสี่ยวเหอเจีย- เฟิงหวง - เมืองโบราณเฟิงหวง(รถอุทยาน+นั่งเรือแจว) - ซ้อปั้งถนนซีปัน

📍 (B/L/D)

เช้า

📍 บริการอาหารเช้า ณ ห้องอาหารของโรงแรม

นำท่านเดินทางสู่เมือง**ฉางเต๋อ** (ใช้เวลาประมาณ 2 ชั่วโมง) อยู่ทางตอนเหนือของมณฑลหูหนานนำท่านชม **วัดโบราณเซียนหมิง** ตั้งอยู่บนเขาด้านตะวันออกของภูเขาเต๋อซาน เป็นวัดโบราณแห่งแรกสร้างขึ้นในสมัยราชวงศ์ถัง แต่มีการบูรณะและสร้างขึ้นใหม่ในสถาปัตยกรรมแบบราชวงศ์ซ่งภายในวัดประดิษฐานเจ้าแม่กวนอิม, เทพเจ้าไฉ่ลิ่งเอี้ย, เจดีย์ 7 ชั้น, หอระฆังบรรยากาศบริเวณวัดร่มรื่น เยียบสงบ



นำท่านเดินทางสู่ **เมืองโบราณต้าเสี่ยวเหอเจีย** เป็นถนนที่สร้างขึ้นตามวัฒนธรรมและประวัติศาสตร์ของเมืองฉางเต๋อ ไนสไตส์สมัยโบราณ มีสินค้ามากมาย รวมถึงเป็นแหล่งรวมอาหารพื้นเมือง อิสระให้ท่านเลือกซื้อของตามอัธยาศัยให้ท่านได้เลือกชิมและเลือกซื้อเป็นฝากของขวัญ

กลางวัน

🕒 บริการอาหารกลางวัน ณ ภัตตาคาร

นำท่านออกเดินทางสู่ **เมืองโบราณเฟิ่งหวง** หรือ **เมืองหงส์** (ใช้เวลาประมาณ 2 ชั่วโมง 30 นาที) เป็นเขตปกครองตนเองของชนเผ่าน้อยญี่เจียง ซึ่งอยู่ทางทิศตะวันตกของมณฑลหูหนาน เมืองโบราณหงส์ตั้งอยู่ริมน้ำแม่ น้ำถั่ว ล้อมรอบด้วยขุนเขาเสมือนด่านช่องแคบเขา ที่เด่นตระหง่านมียอดเขาติดต่อกันเป็นแนวแม่น้ำลำธารที่ใสสะอาดจนเป็นเห็นกันบั้ง รวมถึงบ้านช่องที่ยกพื้นสูงเรียงรายกันบนริมน้ำ ช่างเป็นทัศนียภาพที่สวยงามราวกับเมืองมนุษย์และเมืองสวรรค์ประกอบกัน



นำท่านเดินเที่ยวชมบรรยากาศของเมืองโบราณเฟิ่งหวง, ชม **หงเจียว** สะพานไม้โบราณมีหลังคาคลุม เหมือนสะพานข้ามคลองที่เวนิส, บ้านไม้โบราณอายุกว่า 300 ปีที่ยังคงรักษาไว้เป็นอย่างดี นำท่าน **ล่องเรือแจว** เที่ยวชมบ้านเรือนสองฟากฝั่งแม่น้ำจูเจียง พร้อมเก็บภาพประทับใจไว้เป็นที่ระลึก

จากนั้นนำท่านชม **ถนนซีป๋ัน** ถนนคนเดินโบราณ อีสระเที่ยวชมถ่ายรูปบ้านทรงโบราณที่ยังคงอนุรักษ์ไว้เป็นอย่างดีและให้ท่านเลือกซื้อสินค้าแฮนด์เมดที่เป็นเอกลักษณ์ของเมืองหงส์.....จากนั้นนำท่านเดินทางสู่เมืองจีโสภา

ค่ำ

🍷 บริการอาหารค่ำ ณ ภัตตาคาร

ที่พัก **JISHOU YING SHI ZHONG XIN HOTEL** ระดับ 4 ดาว หรือเทียบเท่า



วันที่สาม เมืองโบราณเจวียนโจว – เมืองโบราณฟูหรงเจิ้น – ล่องเรือชมน้ำตกฟูหรงเจิ้น –
เที่ยวชมบรรยากาศยามค่ำคืน 🍷 (B/L/D)

เช้า

🍷 บริการอาหารเช้า ณ ห้องอาหารของโรงแรม

นำท่านเดินทางไปยัง **เมืองโบราณเจวียนโจว** เมืองโบราณฟินิกซ์ ล้อมรอบด้วยแม่น้ำสองสาย และล้อมรอบด้วยสามทิวปที่มีรูปร่างเหมือนฉเรียน กว เป็นท่าเรือพาณิชย์ที่สำคัญในราชวงศ์ฉินและฮั่น และเป็นศูนย์กลางบัญชาการทหารที่สำคัญ แนวต่อต้านการชนถ่ายกำแพงเมืองจินตอนใต้ในสมัยราชวงศ์หมิงและชิง



จากนั้นนำท่านเดินทางไปยัง **ฟูหรงเจิ้น** (ใช้เวลาประมาณ 2 ชั่วโมง)

กลางวัน

🕒 บริการอาหารกลางวัน ณ ภัตตาคาร

นำท่านเดินเที่ยวชม **ฟูหรงเจิ้น** หมู่บ้านโบราณเล็กๆริมหน้าตกแสนสวยของชนเผ่าถู่เจีย และแม้วเซียงซี ซึ่งเดิมชื่อ หวังซุน มีประวัติความเป็นมายาวนานถึง 2,000 ปี ตั้งแต่สมัยราชวงศ์ฮั่น ตะวันตก และเป็นที่อยู่อาศัยของชาวถู่เจียเรื่อยมา แต่หลังจากที่ภาพยนตร์เรื่อง Hibiscus Town ที่มาถ่ายทำในหมู่บ้านหวังซุนได้ออกฉายไปเมื่อปี ค.ศ. 1986 หมู่บ้านแห่งนี้ก็กลายเป็นที่รู้จักในวงกว้างมากขึ้น ก่อนจะเปลี่ยนชื่อเป็น ฟูหรงเจิ้น เมื่อปี ค.ศ. 2007 ไฮไลท์ที่ทำให้ฟูหรงเจิ้นกลายเป็นจุดเช็คอินแห่งใหม่มาจาก ภาพของหมู่บ้านโบราณหรือ ที่เรียกกันว่าเตียวเจียวโหลว ตั้งอยู่ริมหน้าผา และมีน้ำตกฟูหรง ไหลลงมาจากหน้าผาสูง 60 เมตร ร่ายล้อมไปด้วยต้นไม้เขียวขจี

ค่ำ

🕒 บริการอาหารค่ำ ณ ภัตตาคารภายในหมู่บ้าน

อิสระเที่ยวชมบรรยากาศอันสวยงามในยามค่ำคืนเมื่อแสงไฟประดับประดาส่องสว่างไปทั่วหมู่บ้าน



ที่พัก **FURONG LIJING HOTEL** ระดับ 4 ดาวหรือเทียบเท่า



วันที่สี่

จางเจียเจี๋ย - จวินเซิงฮวาเยี่ยน - พิพิธภัณฑ์จางเจียเจี๋ย - เทียนเหมินชาน -
ถ้ำประตูสวรรค์ (รวมกระเช้า+บันไดเลื่อน+รถอุทยาน) - ตึกมหัศจรรย์ 72 ชั้น

👁 (B/L/D)

เช้า

👁 บริการอาหารเช้า ณ ห้องอาหารของโรงแรม

นำท่านเดินทางสู่ **จางเจียเจี๋ย** (ใช้เวลาประมาณ 1.30 ชั่วโมง) ตั้งอยู่ทางตะวันตกเฉียงเหนือของมณฑลหูหนาน เป็นเมืองที่มีธรรมชาติอันสวยงามยิ่งใหญ่ มีชื่อเสียงระดับโลก โดยมีการจัดตั้งเป็นอุทยานแห่งชาติแห่งแรกของสาธารณรัฐประชาชนจีนในปี ค.ศ. 1982 แบ่งออกเป็นสามส่วน คือ ส่วนวนอุทยานแห่งชาติ หุบเขาซูยี่ และภูเขาเทียนจื่อ และได้รับการประกาศให้เป็นมรดกโลกธรรมชาติในปี ค.ศ.1992..... นำท่านเยี่ยมชม **จวินเซิงฮวาเยี่ยน** สถานที่จัดแสดงภาพวาดของหูลี่จวินเซิง ซึ่งเป็นผู้ที่ริเริ่มศิลปะแบบใหม่ ที่เรียกกันว่าจิตรกรรมภาพเม็ดทราย ที่ใช้วัสดุธรรมชาติ เช่น กรวดสี เม็ดทราย กิ่งไม้ หิน ฯลฯ มาจัดแต่งเป็นภาพทิวทัศน์ จิตรกรรมที่รังสรรค์ขึ้นมาล้วนได้รับรางวัลและยกย่องมากมายหมายป็นที่เลื่องลือไปทั่วโลกจากนั้นนำท่านเข้าชม **พิพิธภัณฑ์เมืองจางเจียเจี๋ย** ภายในจัดเป็นห้องนิทรรศการสามชั้น ชั้นแรกเป็นห้องนิทรรศการทางธรณีวิทยา แนะนำความรู้ด้านวิทยาศาสตร์ ชั้นที่สองเป็นห้องนิทรรศการประวัติศาสตร์ แนะนำเรื่องราวของจางเจียเจี๋ย วัฒนธรรมพื้นบ้าน การปฏิวัติสมัยใหม่ และชั้นที่สามเป็นห้องนิทรรศการวางแผนการก่อสร้างของเมืองเกี่ยวกับดินแดนเก่าแก่และน่าทึ่งของจางเจียเจี๋ย



กลางวัน

👁 บริการอาหารกลางวัน ณ ภัตตาคาร

นำท่านโดยสารกระเช้าไฟฟ้าจากตัวเมืองจางเจียเจี๋ยชั้นสูงสุด **เขาเทียนเหมินชาน** เดิมเทียนเหมินชานเป็นชื่อของถ้ำตั้งแต่สมัยสามก๊ก และใช้เรียกเป็นชื่อของภูเขาด้วยในภายหลัง ปี ค.ศ.1999 เทียนเหมินชานมีชื่อเสียงเป็นที่รู้จักทั่วโลก จากการเชิญนักบินมาใช้เครื่องบินเล็กทดสอบฝีมือบินลอดประตูสวรรค์ซึ่งเป็นช่องเขา คล้ายช่องประตูสูง 13.15 เมตร กว้าง 57 เมตร ลึก 60 เมตร มี

บันได 999 ชั้น นำท่านโดยสารกระเช้าไฟฟ้าจากตัวเมืองจางเจี๋ยเจี๋ยขึ้นสู่ยอด **เขาเทียนเหมินซาน** ระยะทาง 7.5 กิโลเมตร ระหว่างเส้นทางที่กระเช้าผ่าน ท่านจะได้ชมทัศนียภาพมุกกว้างของเทียนเหมินซาน และเส้นทางเขาคดโค้งถึง 99 โค้งดูคล้ายกับกำแพงเมืองจีนจากนั้นนำท่านออกเดินเท้าไปยัง **ทางเดินกระจกลอยฟ้า** (ระยะทางประมาณ 60 เมตร) ณ ความสูงจากระดับน้ำทะเล 1,400 เมตร พิสูจน์ความกล้า และชมความสวยงาม ทัศนียภาพเบื้องล่างและ หุบเหวของเทียนเหมินซาน ผ่านกระจกใสใต้ฝ่าเท้าของท่าน(ทั้งนี้การชมทางเดินกระจกขึ้นกับสภาพอากาศเป็นสำคัญโดยคำนึงถึงความปลอดภัยของนักท่องเที่ยวเป็นหลัก)....นำท่านลงจากยอดเขาด้วยบันไดเลื่อนสู่ช่องประตูสวรรค์ให้ท่านเดินชมบันได 999ชั้น (หากท่านใดเดินไม่ไหว สามารถนั่งพักรอและถ่ายรูปบริเวณโดยรอบได้)

หมายเหตุ : 1. รายการนี้ไ้จัดจะดูความเหมาะสมของเวลา โดยการเลือกนั่งกระเช้าขึ้นและลงบันไดเลื่อน หรือเลือกขึ้นบันไดเลื่อนและลงกระเช้า

2. กรณีที่ไม่สามารถขึ้นไปสู่จุดชมช่องเขาเทียนเหมินซานได้ อันเนื่องมาจากสภาพอากาศ และเหตุผลเรื่องความปลอดภัยของท่าน เป็นสำคัญตามประกาศของทางอุทยาน ซึ่งอาจจะไม่มีการแจ้งให้ทราบล่วงหน้าบริษัทไม่มีการคืนเงินทุกกรณี แต่จะจัดหารายการอื่นทดแทน



นำท่านเข้าชม **ตึกมหัศจรรย์ 72** แลนด์มาร์คแห่งใหม่ของเมืองจางเจียงเจี๋ย โครงการลงทุนเพื่อพัฒนาการท่องเที่ยวธรรมชาติและวัฒนธรรม สร้างอาคารขนาดใหญ่ที่จำลองบ้านเรือนสถาปัตยกรรมเผ่าถู่เจี๋ยผสมผสานเข้ากับประตูสวรรค์แห่งภูเขาเทียนเหมินซาน สัญลักษณ์แห่งจางเจียงเจี๋ยเข้าไว้ด้วยกัน ด้วยความสูงของอาคารถึง 109.9 เมตร...ภายในโครงการมีทั้งรีสอร์ท, ภัตตาคาร ร้านอาหาร, ร้านชา กาแฟ, ร้านสินค้าของที่ระลึก รองรับนักท่องเที่ยว โดยเฉพาะในยามค่ำคืนที่มีการเปิดไปแสงสีสวยงามอลังการ กลายเป็นจุดเช็คอินที่ได้รับความนิยมเป็นอย่างมาก.....



ค่ำ

🍷 บริการอาหารค่ำ ณ ภัตตาคาร

ที่พัก **JINJIANG METROPOLO HOTEL** ระดับ 4 ดาว หรือเทียบเท่า



วันที่ห้า

จางเจียงเจี๋ย - ฉางซา - เหวินเหอไห่ยว - ถนนคนเดินหวงซิงลู่ + ตึก IFC ร้าน POPMART + OUTLET BALIAN 🍷 (B/L/D)

เช้า

🍷 บริการอาหารเช้า ณ ห้องอาหารของโรงแรม

นำท่านเดินทางกลับฉางซา(ใช้เวลาเดินทางประมาณ 4 ชั่วโมง) พักผ่อนนิริยาบถบนรถ

กลางวัน

🍷 บริการอาหารกลางวัน ณ ภัตตาคาร

นำท่านไปยัง **เหวินเหอโฮ่ยว่** จุดเช็คอิน
แห่งใหม่ของฉางซา ซึ่งได้รับความนิยม
จากนักท่องเที่ยว เป็นพื้นที่ที่ผสมผสาน
วัฒนธรรม และศิลปะอันเป็นเอกลักษณ์
ของฉางซาเข้าด้วยกัน ภายนอกเป็น
อาคารสูงทันสมัย แต่ภายในอาคาร ไม่ว่าจะ
จะเป็นเฟอร์นิเจอร์ บ้ายร้านค้า ผับ
อาคาร ไฟนีออนล้วนแล้วตกแต่งย้อน
เวลาไปสู่ยุค 80 ทั้งร้านอาหารและ
เครื่องดื่ม, ร้านค้าของที่ระลึก



ค่า

📍 บริการอาหารค่ำ ณ ภัตตาคาร เมนูพิเศษ Seafood Buffet

จากนั้น อีสรระช้อปปิ้งสินค้าตามอัธยาศัย **ถนนคนเดินหวงซิงลุ่+ ตึกIFC ร้านPOP MART**

OUTLET BAILIAN เป็นฟรีเมี่ยมเอาท์เล็ตแบรนด์ดังจากจากประเทศ และแบรนด์ดังของจีน ให้ท่านได้
เลือกช้อปปิ้งตามอัธยาศัย



ที่พัก **HOLIDAY INN EXPRESS HOTEL CHANGSHA** ระดับ 4 ดาว หรือเทียบเท่า



เช้า	101 บริการอาหารเช้า ณ ห้องอาหารของโรงแรม
.....	นำท่านไปยังสนามบินนานาชาติหวงฮวา ฉางซา
11.50 น.	ออกเดินทางกลับโดยเที่ยวบินที่ BK 2981 บริการอาหารบนเครื่องบิน
14.10 น.	เดินทางกลับถึงสนามบินดอนเมือง โดยสวัสดิภาพ.....

จางเจียเจีย เฟิงหวง ฟุหรงเจิน 6 วัน 5 คืน OKAY AIRWAYS (BK)

อัตรานี้รวม

1. ตัวเครื่องบิน เส้นทาง กรุงเทพฯ-ฉางซา -กรุงเทพฯ
**กระเป๋าสัมภาระ 1 ใบ น้ำหนักไม่เกิน 20 กก. และ กระเป๋าถือขึ้นเครื่องบิน 1 ใบ น้ำหนักไม่เกิน 7 กก. **
2. ที่พักโรงแรมตามรายการ พักห้องละ 2-3 ท่าน
3. อาหารตามที่ระบุในรายการ (สงวนสิทธิ์ในการสับมือหรือเปลี่ยนแปลงเมนูตามสถานการณ์)
4. ค่ารถโค้ชนำเที่ยวตามที่ระบุในรายการ
5. ค่าธรรมเนียมเข้าชมสถานที่
6. ค่าน้ำดื่มบนรถวันละ 1 ขวด/ท่าน
7. **ค่าทิปไกด์ท้องถิ่น, คนขับรถ และหัวหน้าทัวร์**
8. **ค่าประกันภัยอุบัติเหตุระหว่างการเดินทางวงเงิน 1 ล้านบาท (เงื่อนไขเป็นไปตามกรมธรรม์)**

อัตรานี้ไม่รวม

1. ค่าใช้จ่ายส่วนตัว เช่น อาหารและเครื่องดื่มที่สั่งเพิ่มพิเศษ, โทรศัพท์, โทรสาร, อินเทอร์เน็ต, มินิบาร์และอื่นๆที่ไม่ได้ระบุในรายการ
2. ค่าส่วนต่างน้ำหนักกระเป๋าสัมภาระเกิน 20 ก.ก.
3. ค่าภาษีมูลค่าเพิ่ม 7% และ ภาษีบริการ 3%(กรณีนิติบุคคล)
4. ค่าใช้จ่ายอันเกิดจากความล่าช้าของสายการบิน, อุบัติภัยทางธรรมชาติ, การประท้วง, การก่อการจลาจล, การนัดหยุดงาน, ซึ่งอยู่เหนือความควบคุมของบริษัท
5. ค่าใช้จ่ายอันเกิดจากการถูกปฏิเสธไม่ให้ออก และเข้าเมืองจากเจ้าหน้าที่ตรวจคนเข้าเมือง เจ้าหน้าที่กรมแรงงานทั้งในประเทศไทย และต่างประเทศ ซึ่งอยู่นอกเหนือความควบคุมของบริษัท

เงื่อนไขการจอง

1. กรุณาวางเงินมัดจำท่านละ 10,000 บาท / 15,000 บาท (ช่วงเทศกาล) ภายใน 3 วันหลังการจอง
2. ค่าทัวร์ส่วนที่เหลือชำระ 30 วันก่อนเดินทาง (นับรวมวันเสาร์และวันอาทิตย์)
3. กรณีจองน้อยกว่าวันเดินทาง 30 วัน บริษัท ขอสงวนสิทธิ์เก็บค่าทัวร์เต็มจำนวนในวันที่จองเท่านั้น
4. กรณีที่ท่านชำระค่าทัวร์ทั้งหมดแล้ว หรือบางส่วนบริษัท ถือว่าท่านได้ยอมรับเงื่อนไขและข้อตกลงต่างที่ได้ระบุไว้ทั้งหมดนี้แล้ว

เงื่อนไขการยกเลิกการเดินทาง

1. แจ้งยกเลิกก่อนการเดินทางล่วงหน้า 30 วันขึ้นไป (นับรวมเสาร์-อาทิตย์) ก่อนวันนำเที่ยว คืนเงินทั้งหมดที่เหลือหลังหักค่าใช้จ่ายที่เกิดขึ้นจริง เช่นค่าวีซ่า ค่ามัดจำบัตรโดยสารของสายการบิน และค่าใช้จ่ายที่จำเป็นอื่นๆ
2. แจ้งยกเลิกก่อนการเดินทาง 15-29 วันก่อนวันนำเที่ยว คืนเงิน 50 %ของค่าทัวร์ ในทุกกรณี
3. แจ้งยกเลิกก่อนเดินทาง 0-14 วัน วันก่อนวันนำเที่ยว ขอสงวนสิทธิ์เก็บเงินค่าทัวร์ทั้งหมดในทุกกรณี

เงื่อนไขการออกเดินทาง

1. **คณะเดินทางจำเป็นต้องมี 15 ท่าน** หากต่ำกว่ากำหนด คณะจะไม่สามารถเดินทางได้ แต่หากผู้เดินทางทุกท่านยินดีที่จะชำระค่าบริการเพิ่มเพื่อให้คณะออกเดินทางได้ ทางบริษัทยินดีที่จะประสานงาน เพื่อให้ทุกท่านเดินทางตามความประสงค์ต่อไป และทางบริษัทขอสงวนสิทธิ์ในการงดออกเดินทาง หรือ เลื่อนการเดินทางไปในพีเรียดวันอื่นต่อไป โดยทางบริษัทฯ จะแจ้งให้ท่านทราบล่วงหน้าอย่างน้อย 10 วันก่อนเดินทาง เพื่อวางแผนการเดินทางใหม่อีกครั้ง ทั้งนี้ กรุณาอย่าเพิ่งคอนเฟิร์มผลงาน
2. บริษัทขอสงวนสิทธิ์ในการเก็บค่าใช้จ่ายทั้งหมด กรณีที่ท่านยกเลิกการเดินทางและมีผลให้คณะเดินทางไม่ครบตามจำนวนที่บริษัท กำหนดไว้ (20 ท่าน)เนื่องจากเกิดความเสียหายต่อทางบริษัท และผู้เดินทางคนอื่นๆ ในคณะเดียวกัน บริษัทฯต้องนำไปชำระค่าเสียหายต่างๆจากการยกเลิกของท่าน

เงื่อนไขอื่นๆ

1. รายการและราคาสามารถเปลี่ยนแปลงได้ตามเหมาะสมโดยไม่ต้องแจ้งให้ทราบล่วงหน้าขึ้นอยู่กับประกาศเปลี่ยนแปลงราคาของสายการบินและอัตราแลกเปลี่ยน
2. หากท่านถูกปฏิเสธการเข้า - ออกเมืองด้วยเหตุผลทางการเมือง หรือเหตุผลใดๆก็ตาม ซึ่งอยู่นอกเหนือความรับผิดชอบของบริษัทฯ บริษัทฯไม่คืนเงิน และไม่มีการจ่ายค่าชดเชยให้แก่ท่าน ไม่ว่ากรณีใดๆ (ไม่ว่าทั้งหมดหรือบางส่วน) รวมทั้งเหตุสุดวิสัย เช่น ภัยธรรมชาติต่างๆ การนัดหยุดงาน, การสไตรค์, ปัญหาอันเนื่องมาจากสุขภาพส่วนบุคคล, ปัญหาความล่าช้าของสายการบิน, การยกเลิกเที่ยวบินหรือการเปลี่ยนแปลงเที่ยวบินอันเนื่องมาจากสายการบิน
3. ค่าบริการที่ท่านชำระเป็นการชำระแบบเหมาขาด และบริษัทได้ชำระให้กับตัวแทนแต่ละแห่งแบบเหมาขาด

เช่นกัน หากท่านมีได้ท่องเที่ยวตามรายการ หรือไม่ใช้บริการส่วนหนึ่งส่วนใด ท่านจะขอค่าบริการคืนไม่ได้

4. **กรุ๊ปที่เดินทางช่วงหน้าเทศกาลที่ต้องการรันตีมัดจำกับสายการบิน หรือผ่านตัวแทนทั้งในและต่างประเทศ รวมไปถึงเที่ยวบินพิเศษ Charter flight, Extra flight จะไม่มีการคืนเงินมัดจำหรือเงินค่าทัวร์ทั้งหมด**
5. สำหรับท่านที่จะออกตัวเครื่องบินภายในประเทศ, ตั๋วรถไฟ, ตั๋วรถทัวร์ กรุณาสอบถามเจ้าหน้าที่ทุกครั้งก่อนทำการออกตัว เพื่อยืนยันว่าทัวร์คณะที่ท่านจองไว้สามารถออกเดินทางได้หรือไม่ หรือสายการบินมีการปรับเปลี่ยนเที่ยวบิน หรือเวลาบินหรือไม่ หากท่านออกบัตรโดยสารโดยไม่ได้รับการยืนยันจากบริษัทฯ แล้วปรากฏว่าทัวร์คณะนั้นยกเลิก หรือสายการบินเปลี่ยนแปลงเวลาบิน และเที่ยวบิน บริษัทฯไม่รับผิดชอบค่าใช้จ่ายใดๆ เพราะถือว่าท่านได้ยอมรับเงื่อนไขดังกล่าวแล้ว
6. กรุณาตรวจสอบพาสปอร์ตของท่านก่อนออกเดินทางทุกครั้งว่า หนังสือเดินทางต้องไม่มีการชำรุด เปียกน้ำ การขีดเขียนรูปต่างๆ หรือมีตราประทับลวดลายการ์ตูน ที่ไม่ใช่การประทับตราอย่างเป็นทางการของประเทศนั้นๆ หากเจ้าหน้าที่ตรวจคนเข้าเมืองปฏิเสธการเข้าหรือ ออกเมืองของท่าน ทางบริษัทฯไม่รับผิดชอบใดๆทั้งสิ้น
7. กรณีที่มี “คดีความ” ที่ไม่อนุญาตให้เดินทางออกนอกประเทศได้ กรุณาตรวจสอบก่อนการจองทัวร์ว่าท่านสามารถเดินทางออกประเทศได้หรือไม่ ซึ่งเป็นสิ่งที่ยื่นนอกเหนือการควบคุมของบริษัทฯ ถ้าไม่สามารถเดินทางได้ ทางบริษัทฯไม่ขอรับผิดชอบใดๆทั้งสิ้น
8. กรณีหญิงตั้งครรภ์ เดินทาง ท่านต้องมีใบรับรองแพทย์ระบุชัดเจนว่าสามารถเดินทางออกนอกประเทศได้ รวมถึงอายุครรภ์ที่ชัดเจน ซึ่งเป็นสิ่งที่ยื่นนอกเหนือการควบคุมของบริษัทฯ ทางบริษัทฯไม่ขอรับผิดชอบใดๆทั้งสิ้น
9. **เมื่อท่านตกลงชำระเงินมัดจำหรือค่าทัวร์ทั้งหมดกับทางบริษัทฯ แล้วทางบริษัทฯจะถือว่าท่านได้ยอมรับเงื่อนไขและข้อตกลงต่างๆ ทั้งหมด**

ข้อมูลเพิ่มเติมเรื่องตั๋วเครื่องบิน

1. ในการเดินทางเป็นหมู่คณะ ผู้โดยสารจะต้องเดินทางไป-กลับพร้อมกัน หากต้องการเคลื่อนวันเดินทางกลับ ท่านจะต้องชำระค่าใช้จ่ายส่วนต่างที่สายการบิน และบริษัททัวร์เรียกเก็บ
2. การจัดที่นั่งของกรุ๊ป เป็นไปโดยสายการบินเป็นผู้กำหนด ซึ่งทางบริษัทฯ ไม่สามารถเข้าไปแทรกแซงได้
3. ในกรณียกเลิกการเดินทาง และได้ดำเนินการ ออกตั๋วเครื่องบินไปแล้ว (กรณีที่ตัวสามารถทำ REFUNDได้) ผู้เดินทางต้องรอ REFUND ตามระบบของสายการบินเท่านั้น

ข้อมูลเพิ่มเติมเรื่องโรงแรมที่พัก

1. เนื่องจากการวางแผนห้องพักของแต่ละโรงแรมแตกต่างกัน จึงอาจทำให้ห้องพักแบบห้องเดี่ยว (Single) และห้องคู่ (Twin/Double) และห้องพักแบบ 3 ท่าน (Triple Room) ห้องพักอาจจะไม่ติดกัน
2. กรณีที่จัดงานจัดประชุมนานาชาติ (Trade Fair) หรือเทศกาล เป็นผลให้ค่าโรงแรมสูงขึ้นมากและห้องพักอาจเต็ม บริษัทฯขอสงวนสิทธิ์ในการ ปรับเปลี่ยนเพื่อให้เกิดความเหมาะสม

การเดินทางเป็นครอบครัว

- หากท่านเดินทางเป็นครอบครัวใหญ่ หรือเดินทางพร้อมสมาชิกในครอบครัวที่ต้องได้รับการดูแลเป็นพิเศษ (Wheelchair), เด็ก, และผู้สูงอายุ มีโรคประจำตัว ไม่สะดวกในการเดินทางที่ยาวติดต่อกัน ท่านและครอบครัว ต้องให้การดูแลสมาชิกภายในครอบครัวของตนเอง เนื่องจากการเดินทางเป็นหมู่คณะ หัวหน้าทัวร์มีความ จำเป็นต้องดูแลคณะทัวร์ทั้งหมด

ความรับผิดชอบ

- บริษัทเป็นเพียงตัวแทนการท่องเที่ยว สายการบิน และตัวแทนการท่องเที่ยวในต่างประเทศซึ่งไม่อาจ รับผิดชอบต่อความเสียหายต่างๆ ที่อยู่เหนือการควบคุมของเจ้าหน้าที่บริษัท อาทิ การนัดหยุดงาน การ จลาจล เปลี่ยนแปลงเที่ยวบินหรือกำหนดเวลาในตารางบิน ภัยธรรมชาติ ฯลฯ หรือค่าใช้จ่ายเพิ่มเติมที่ เกิดขึ้น ทั้งทางตรง หรือทางอ้อม เช่น การเจ็บป่วย การถูกทำร้าย การสูญหาย ความล่าช้า หรือ จากอุบัติเหตุ ต่างๆ ฯลฯ หรือต่อการตอบปฏิเสธการเข้าและออกเมืองของเจ้าหน้าที่ตรวจคนเข้าหรือออกเมือง อัน เนื่องมาจากมีสิ่งผิดกฎหมาย หรือเอกสารการเดินทางไม่ถูกต้อง หรือการถูกปฏิเสธในกรณีอื่นๆ