



บริษัท สไมล์แฟมิลีทราเวล จำกัด SMILE FAMILY TRAVEL CO.,LTD

100/42 ซอยจิดต์อารีย์ ถนนลาดพร้าว83 แขวงคลองเจ้าคุณสิงห์ เขตวังทองหลาง กรุงเทพฯ 10310

SMILE FAMILY

TRAVEL CO., LTD.



(+66)98-987-4645



SMILEFAMILYTRAVEL01



@OIB1488C



SMILEFAMILYTRAVEL@HOTMAIL.COM



"เราจะดูแลคุณเหมือนคนสำคัญในครอบครัว"



ปีเตอร์ง! เที่ยวกลิ่น เที่ยวใจ เสียวชีโฮว

มณฑลเสฉวนและส่านซี ชมหมู่บ้านแม้วซีเจียงกลางขุนเขา



เดิแม่ทง

- | | |
|------------------------------|----------------------|
| 07-11 เม.ย. 69 19,888 | 12-16 พ.ค. 69 19,888 |
| 14-18 เม.ย. 69 20,888 | 19-23 พ.ค. 69 19,888 |
| 21-25 เม.ย. 69 19,888 | 12-16 พ.ค. 69 19,888 |
| 28 เม.ย. - 02 พ.ค. 69 20,888 | 19-23 พ.ค. 69 19,888 |
| 05-09 พ.ค. 69 20,888 | 26-30 พ.ค. 69 19,888 |

ไฮไลท์

- หมู่บ้านแม้วซีเจียง - จิวจ้ายโกวน้อย - เสียวชีโฮว
- เมืองโบราณเซยสี่+ล่องเรือ - เจตีย์เงินเจตีย์ทองวิวคำ
- เขางวงช้าง - สะพานแดงหรูอี้ - รถไฟความเร็วสูง
- ไม่ลงร้านช้อปปิ้ง - เมบูพิเศษ บูฟเฟ่ต์ชาบูซีฟู้ด
- ปลาอบเนียร์ เพื่อคริสตัส สุกก็เด็ด



เจตีย์เงินเจตีย์ทอง



เขางวงช้าง กุ้ยเจลิน



สะพานแดงหรูอี้

ราคาเริ่มต้น 19,888

บินตรงกู่หลิน กุ้ยโจว เสี่ยวซีโหว มนต์เสน่ห์ขุนเขาและสายน้ำ ชมหมู่บ้านแม่วซี
 เจียงกลางขุนเขา 5 วัน 4 คืน โดยรถไฟความเร็วสูง*ทัวร์ไม่ลงร้านรัฐบาล*

5 วัน 4 คืน

โดยสารการบิน ไทยเวียดเจ็ท Thai Vietjet Air (VZ)



BKK ●-----● KWL



KWL ●-----● BKK



เที่ยวบิน เวลาออก เวลาถึง

VZ3698 14:15 18:00

เที่ยวบิน เวลาออก เวลาถึง

VZ3699 19:00 20:50

วัน	โปรแกรมท่องเที่ยว	เช้า	เที่ยง	ค่ำ	ที่พัก
1	กรุงเทพฯ(สนามบินสุวรรณภูมิ) – สนามบินนานาชาติกู่หลินเหลียงเจียง (VZ3698 BKK 14.15 – KWL 18.00) – กู่หลิน-ชมวิวยามค่ำคืนเจดีย์เงินเจดีย์ทอง				VIENNA INTERNATIONAL HOTEL GUILIN หรือ ระดับเทียบเท่า 4 ดาว
2	กู่หลิน-รถไฟความเร็วสูงเมืองตูเหยิ่น-เมืองโบราณเซียสือ+ล่องเรือ-หมู่บ้านแม่วซีเจียง+รถแบดเตอร์+ชมวิวหมู่บ้านแม่วซีเจียงยามค่ำคืน (ไม่รวมล่องแพไม้ไผ่)				KAILI SHIMAO HOTEL หรือ ระดับเทียบเท่า 4 ดาว
3	ลี้ไป-อุทยานต้า-เสี่ยวซีโหว จิวจ้ายโกวน้อย (รวมรถแบดเตอร์)-ช้อปpingถนนคนเดินลี้ไป				VIENNA INTERNATIONAL HOTEL GUILIN หรือ ระดับเทียบเท่า 4 ดาว
4	ลี้ไป-รถไฟความเร็วสูงหยางชัว-เซาหุ้อ (รวมกระเช้า ไป - กลับ) - สะพานกระจก - ระเบียบกระจก - อีสระช้อปpingถนนคนเดินซีเจียง OPTIONAL : ไร่กลางน้ำหลิวซานเจีย 400 RMB / ท่าน				YANGSHOU ELITE HOTEL หรือ ระดับ เทียบเท่า 4ดาว
5	หยางชัว-กู่หลิน-เขาวงช้าง-หอนี้วยเหยา-อีสระช้อปpingถนนตงซี-กู่หลิน -สนามบินนานาชาติกู่หลินเหลียงเจียง- กรุงเทพฯ(สนามบินสุวรรณภูมิ) (VZ3699 KWL 19.00 – KWL 20.50) OPTIONAL : เมืองลับแล 250 RMB / ท่าน				

วันเดินทาง	ผู้ใหญ่ พัก 2-3 ท่าน ท่านละ	พักเดี่ยว เพิ่มท่านละ
07-11 เมษายน 69	19,888.-	4,500.-
14-18 เมษายน 69 วันหยุดสงกรานต์	20,888.-	4,500.-
21-25 เมษายน 69	19,888.-	4,500.-
28 เมษายน – 02 พฤษภาคม 69 วันหยุดวันแรงงาน	20,888.-	4,500.-
05-09 พฤษภาคม 69 วันหยุดฉัตรมงคล	20,888.-	4,500.-
12-16 พฤษภาคม 69	19,888.-	4,500.-
19-23 พฤษภาคม 69	19,888.-	4,500.-
12-16 พฤษภาคม 69	19,888.-	4,500.-
19-23 พฤษภาคม 69	19,888.-	4,500.-
26-30 พฤษภาคม 69	19,888.-	4,500.-
<p>ราคาทัวร์ข้างต้นยังไม่รวมค่าทิปมัคคุเทศก์ท้องถิ่นและคนขับรถ 2,000บาท/ท่าน/ทริป หัวหน้าทัวร์ที่ดูแลคณะจากเมืองไทยตามแต่ท่านจะเห็นสมควร รายการทัวร์อาจจะมีการปรับเปลี่ยนตามความเหมาะสมของสภาพอากาศและฤดูกาล</p>		

วันแรก	กรุงเทพฯ(สนามบินสุวรรณภูมิ) – สนามบินนานาชาติก๊วยหลินเหลียงเจียง (VZ3698 BKK 14.15 – KWL 18.00) – ก๊วยหลิน-ชมวิวยามค่ำคืนเจดีย์เงินเจดีย์ทอง
11.30 น.	พร้อมกันที่ ท่าอากาศยานสุวรรณภูมิ อาคารผู้โดยสารระหว่างประเทศ ชั้น 4 ประตู 10 เคาน์เตอร์สายการบิน ไทยเวียดเจ็ท Thai Vietjet Air (VZ) รวมน้ำหนักกระเป๋า 20 กิโลกรัม/ท่านละ 1 ใบ โดยมีเจ้าหน้าที่คอยให้การต้อนรับและอำนวยความสะดวกตรวจเช็คสัมภาระและเอกสารการเดินทางให้กับทุกท่าน
14.15 น.	ออกเดินทางสู่ ท่าอากาศยานนานาชาติสนามบินนานาชาติก๊วยหลินเหลียงเจียง โดยเที่ยวบินที่ VZ3698 ** น้ำหนักกระเป๋า 20 กิโลกรัม/ท่าน *ไม่มีบริการอาหารบนเครื่อง*



18.00 น. เดินทางถึง **สนามบินนานาชาติกุ้ยหลินเหลียงเจียง ประเทศจีน** เป็นเมืองทางตอนใต้ของจีนใกล้ชายแดนเวียดนาม เป็นเมืองหลวงของภูมิภาคกว่างซี ด้วยสภาพอากาศแบบเขตร้อนที่อบอุ่น จึงขึ้นชื่อจากพื้นที่สีเขียว

เวลาท้องถิ่นเร็วกว่าประเทศไทย 1 ชั่วโมง (โปรดปรับเวลาเพื่อสะดวกต่อการนัดหมาย) หลังผ่านพิธีตรวจคนเข้าเมืองศุลกากร นำท่านเดินทางสู่ร้านอาหาร

นำท่านเดินทางสู่ **เมืองกุ้ยหลิน** เป็นนครระดับจังหวัดที่ตั้งอยู่ทางตะวันออกเฉียงเหนือของเขตปกครองตนเองกว่างซีจ้วง ซึ่งตั้งอยู่ทางตอนใต้ของประเทศจีน เป็นเมืองที่มีชื่อเสียงว่ามีทัศนียภาพที่สวยงามมายาวนาน ทั้งยังเป็นหนึ่งในเมืองท่องเที่ยวที่ได้รับความนิยมมากแห่งหนึ่งของจีน ประชากรส่วนใหญ่เป็นชาวจ้วง

ค่ำ รับประทานอาหารค่ำ ณ **ภัตตาคาร (มื้อที่ 1)**

จากนั้น ชม **เจดีย์เงินเจดีย์ทอง** เจดีย์กลางทะเลสาบซานหูคู้ นี้ เป็นแหล่งท่องเที่ยวและเป็นสัญลักษณ์ของกุ้ยหลิน เป็นเจดีย์คู่สูงราว 40 เมตร เจดีย์หนึ่งสร้างด้วยทองเหลือง ถือว่าเป็นเจดีย์ทองเหลืองที่ใหญ่ที่สุดในโลก ส่วนอีกเจดีย์สร้างด้วยปูนเป็นสีเงิน ในช่วงกลางคืนจะเปิดไฟส่องสว่างสะท้อนผิวน้ำเป็นประกายระยิบระยับ ถือว่าเป็นจุดชมวิวกี่ที่สวยงาม



ที่พัก

VIENNA INTERNATIONAL HOTEL หรือเทียบเท่าระดับ 4 ดาว (มาตรฐานประเทศจีน)

วันที่สอง

กัญหลิน-รถไฟความเร็วสูงสู่เมืองตูเหยียน-เมืองโบราณเขี่ยสือ+ล่องเรือ-หมู่บ้านแม้วซีเจียง+รถแบตเตอรี่+ชมวิวน้ำหมู่บ้านแม้วซีเจียงยามค่ำคืน (ไม่รวม
ล่องแพไม้ไผ่)

เช้า

รับประทานอาหารเช้า ณ ห้องอาหารของโรงแรม (มื้อที่ 2)

นำท่านเดินทางสู่ **เมืองตูเหยียน** ด้วยรถไฟความเร็วสูงใช้เวลาเดินทางประมาณ 1 ชั่วโมง 35 นาที (ขอสงวนสิทธิ์ในการเปลี่ยนแปลงขบวนรถไฟ เพื่อให้
สอดคล้องกับเวลาของโปรแกรมทัวร์เป็นหลักโดยไม่แจ้งให้ทราบล่วงหน้า)

เพื่อความสะดวกต่อการเดินทางท่านต้องลากกระเป๋าขึ้นรถไฟด้วยตนเอง โดยมีเจ้าหน้าที่คอยอำนวยความสะดวก



นำท่านชม **เมืองโบราณเขี่ยสือ (Xieshi Ancient Town)** และล่องเรือชมความงามของบ้านและตึกริมน้ำ ในก๊วยโจวเป็นเมืองเก่าแก่กว่า 600 ปี ที่มีเสน่ห์
ด้วยอาคารไม้สไตล์โบราณริมแม่น้ำ จุดเด่นคือมีท่าเรือเล็ก Longtan ที่สำคัญในอดีต และมีสถาปัตยกรรมไม้แกะสลักสวยงาม ปัจจุบันเป็นแหล่งรวม
วัฒนธรรมท้องถิ่นของชนเผ่าตังและม้ง มีร้านค้าขายของกิน ของฝาก และเครื่องประดับเงิน ถือเป็นเมืองไข่มุกแห่งแม่น้ำชิงสูย (Qingshui River)



กลางวัน

รับประทานอาหารกลางวัน ณ ภัตตาคาร (มื้อที่ 3)

นำท่านชม **หมู่บ้านชนเผ่าแม้วซีเจียง (Xijiang Qianhu Miao Village)** คือชุมชนชาว ม้ง (Miao) (แม้ว) ที่ใหญ่ที่สุดในโลก ตั้งอยู่ในมณฑลก๊วยโจว ประเทศ
จีน ขึ้นชื่อเรื่องบ้านไม้ได้ดูสูงกว่าพันหลังเรียงรายตามแนวเขา วัฒนธรรมโดดเด่น การแสดงพื้นเมือง และนาขั้นบันไดที่สวยงาม โดยเฉพาะวิวกลางคืนจาก
จุดชมวิวนยอดเขาที่ประดับไฟสว่างไสว ดึงดูดนักท่องเที่ยวให้มาสัมผัสวิถีชีวิตและวัฒนธรรมที่เป็นเอกลักษณ์ (รวมรถอุทยานและรถกอล์ฟขึ้นสู่จุดชมวิว)



ต้า **รับประทานอาหารต้า ณ ภัตตาคาร (มือที่ 4)**

หลังรับประทานอาหารต้า นำท่าน**ชมวิถีความสวยงามยามค่ำคืนของหมู่บ้านแม้วซีเจียง** ทิวทัศน์ยามค่ำคืนของหมู่บ้าน Xijiang Qianhu Miao นั้นมีเอกลักษณ์เฉพาะตัวอย่างแท้จริง ทุกๆ วัน เมื่อพลบค่ำ บ้านเรือนหลายพันหลังจะเปิดไฟส่องสว่าง และหมู่บ้านเมียวทั้งหมู่บ้านก็จะกลายเป็นทะเลแห่งแสงไฟ ประดับประดาด้วยดวงดาวและแสงไฟที่เจิดจ้า ซึ่งเข้ากันได้ดีกับสายน้ำที่ไหล ต้นไม้สีเขียว ถนนโบราณ สะพานไม้ และอาคารไม้ได้ถูกทำให้รู้สึกเหมือนกับว่าเป็นสวรรค์บนดิน



ที่พัก **KAILI SHI MAO HOTEL ระดับ 4* หรือเทียบเท่า (มาตรฐานประเทศจีน)**

วันที่สาม

ลี่โป-อุทยานต้า-เสี่ยวซีโข่ว จิวจ้ายโกวน้อย (รวมรถแบดเตอร์)-ช้อปป้องกันคนเดิน

เช้า รับประทานอาหารเช้า ณ ห้องอาหารของโรงแรม (มื้อที่ 5)

นำท่านเดินทางสู่ เมืองลี่โป อำเภอหนึ่งในมณฑลกุ้ยโจวทางตะวันตกเฉียงใต้ของจีน เป็นที่รู้จักจากธรรมชาติที่งดงาม มีจุดชมวิวย่างเสี่ยวซีโข่ว (Xiaoqikong) ที่เป็นมรดกแห่งพิภพ และมีวัฒนธรรมท้องถิ่นของชนเผ่าปู้อีและเหมียวที่น่าสนใจ เป็นแหล่งท่องเที่ยวทางธรรมชาติที่สำคัญแห่งหนึ่งของจีน ใช้เวลาเดินทาง ประมาณ 2 ชั่วโมง 30 นาที



นำท่านชม อุทยานต้า-เสี่ยวซีโข่ว รวมค่ารถแบดเตอร์ จิวจ้ายโกวน้อยแห่งมณฑลกุ้ยโจว แหล่งมรดกโลกทางธรรมชาติ ที่ตั้งอยู่ในมณฑลกุ้ยโจว ทางตะวันตกเฉียงใต้ของจีน เป็นอีกหนึ่งแลนด์มาร์กยอดนิยมที่ดึงดูดนักท่องเที่ยวและแคว้นมาไม่ขาดสาย เพื่อชมทัศนียภาพธรรมชาติอันสวยงามสะกดตา ที่ไม่มีชื่อเสียงโด่งดังจากทัศนียภาพทางธรรมชาติ น้ำตกที่สวยงาม แมกไม้อันเขียวขจี และผืนน้ำทะเลสาบสีหยกส่องสะท้อนราวกับกระจก แวดล้อมด้วยธรรมชาติบริสุทธิ์กลางป่าเขา จนได้รับการขนานนามว่าเป็น “จิวจ้ายโกวน้อยแห่งมณฑลกุ้ยโจว”



กลางวัน รับประทานอาหารกลางวัน ณ กัณฑ์ดาตาร (มือที่ 6)



บ่าย นำท่านเดินทางสู่ **ถนนคนเดินเมืองโบราณลี่ไป** เป็นแหล่งท่องเที่ยวยามค่ำที่สำคััญ โดดเด่นด้วยวัฒนธรรมพื้นเมืองของชาวชนเผ่าเหมียวและปู้ฮี้ สัมผัสวิถีชีวิตดั้งเดิม ลิ้มลองอาหารท้องถิ่นที่เป็นเอกลักษณ์ และเลือกซื้อของที่ระลึกงานฝีมือท่ามกลางบรรยากาศริมน้ำที่สวยงามและไฟประดับที่สวยงามในตอนกลางคืน

ค่ำ รับประทานอาหารค่ำ ณ ภัตตาคาร **(มื้อที่ 7)**

ที่พัก **VIENNA INTERNATIONAL HOTEL GUILIN หรือเทียบเท่าระดับ 4 ดาว (มาตรฐานประเทศจีน)**

วันที่สี่ ลี่ไป-รถไฟความเร็วสูงสู่หยางชัว-เซาทรู้อี้ (รวมกระเช้า ไป - กลับ) - สะพานกระจก - ระเบียบกระจก - อีสระช้อปป์ถนนคนเดินซีเจียง

เช้า รับประทานอาหารเช้า ณ ห้องอาหารของโรงแรม **(มื้อที่ 8)**

นำท่านเดินทางสู่ **สถานีรถไฟความเร็วสูง** เพื่อเดินทางสู่ **เมืองหยางชัว** ด้วยรถไฟความเร็วสูง (ขอสงวนสิทธิ์ในการเปลี่ยนแปลงขบวนรถไฟ เพื่อให้สอดคล้องกับเวลาของโปรแกรมทัวร์เป็นหลักโดยไม่แจ้งให้ทราบล่วงหน้า) เดินทางถึงสถานีรถไฟ เมืองหนานหนิง รถบัสรอรับท่านเพื่อเดินทางต่อ

*****เพื่อความสะดวกต่อการเดินทาง ท่านต้องลากกระเป๋าสัมภาระของตนเองขึ้นรถไฟ โดยมีเจ้าหน้าที่คอยอำนวยความสะดวก*****

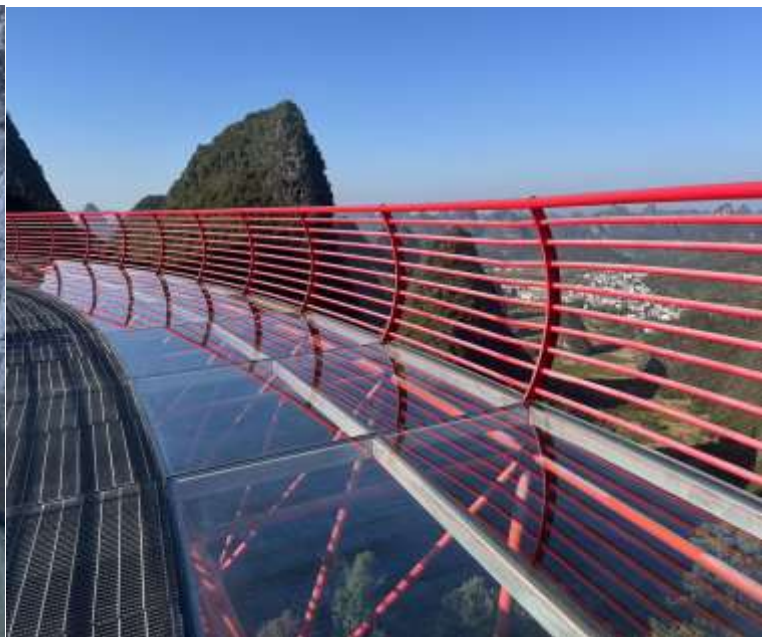


นำท่านเดินทางสู่ **เมืองหยางชัว** ตั้งอยู่ในภาคตะวันออกเฉียงใต้ของเมืองกู่ยฺหฺลินห่างจากใจกลางเมืองประมาณ 65 กิโลเมตร เป็นเมืองเล็กๆ เก๋ไก๋ที่มีอายุมากกว่า 1,400 ปีตั้งแต่สมัยราชวงศ์ซุย และได้รับชื่อเสียงว่าเป็น "บ้านเกิดสวรรค์แห่งการเดินทางบนโลก" มีคำกล่าวโบราณว่า "ทิวทัศน์ของกู่ยฺหฺลินนั้นไม่มีใคร

เทียบได้ในโลก และทิวทัศน์ของหยางชวี่ นั่นคือที่สุดไนท์ยลลิน" ดังนั้น หยางชวี่จึงดึงดูดนักท่องเที่ยวจากทั่วทุกมุมโลกมาไม่หยุดยั้ง เมื่อมาถึงจะพบกับทัศนียภาพ
ชนบทสีเขียวมรกตอันเป็นเอกลักษณ์ เนินเขาหินปูนที่สวยงาม ทิวทัศน์ที่เจียบสงบริมแม่น้ำหลีเจียง



นำท่านเดินทางสู่ **ภูเขาหู่อี** หรือแปลเป็นไทยว่า เขาสมหวัง ตั้งอยู่ในเมืองหยางชวี่ เป็นเขาวงกตแห่งเมืองกู่ยลลิน เป็นแหล่งท่องเที่ยวใหม่ที่ได้รับความ
นิยมอย่างมากจากนักท่องเที่ยว โดยการนั่งกระเช้าขึ้นสู่เขาที่ชมความงามแบบสุดอลังการของเขา เมื่อขึ้นถึงจุดชมวิวบนยอดเขาแล้ว ท่านจะได้สัมผัส
ทัศนียภาพของขุนเขาหินปูนน้อยใหญ่กว่าพันลูกที่ตั้งเรียงรายอยู่โดยรอบ กินพื้นที่หลายพันไร่ ท่านสามารถเดินข้ามสะพานเชือกข้ามหุบเขาที่เป็นจุดถ่ายภาพ
สำคัญ เดินทางสะพานพื้นกระจกสุดเพราะถูกสร้างขึ้นบนยอดเขา



นำท่านทดสอบความกล้า ทำความสูง เดินบน **ระเบียงกระจก** ชมความงามของวิวภูเขาและที่มีเอาใจสาย
ผจญภัยให้ได้สนุกสนานกับการเดินบนกระจกเพิ่มไปยังจุดท่องเที่ยวต่อไป

กลางวัน **รับประทานอาหารกลางวัน ณ ภัตตาคาร (มื้อที่ 9)**

บ่าย จากนั้นนำท่านเดินทางสู่ **ถนนคนเดินซีเจีย หรือถนนฝรั่ง** อิสระให้ท่านช้อปปิ้งสินค้าพื้นเมืองดั้งเดิมและนานาชาติที่น่าทึ่งมากมาย ร้านค้าต่างๆ ร้านขาย
งานฝีมือ ร้านขายภาพวาดและอักษรวิจิตร ร้านขายกระเป๋า ร้านกาแฟ และสถาบันกึ่งฟูของจีนที่ดึงดูดความสนใจจากผู้คนได้ คุณอาจเห็นสินค้ามากมายตั้งแต่
ผ้าไหมปักลาย ผ้าทอที่ลงสีเทียน ไปจนถึงรองเท้าที่ทำด้วยหนังสวมใส่ก่อนการปลดปล่อยสาธารณรัฐประชาชนจีนในปี 1949 นอกจากนี้ ในบริเวณอื่นๆ ของ
ถนนยังมีบาร์และคาเฟ่ ร้านอาหารและอื่นๆ อีกมากมาย



ที่พัก **YANGSHOU ELITE HOTEL** หรือเทียบเท่าระดับ 4 ดาว (มาตรฐานประเทศจีน)

OPTION SHOW : โชว์หลิวซานเจีย หรือ "Impression Liu Sanjie" กำกับการแสดงโดยจางอี้โหมว ซึ่งจัดแสดงในทุกๆค่ำคืน งานนี้จางอี้โหมวใช้ธรรมชาติเป็นฉากทั้งสายน้ำ ขุนเขา แล้วนำเรื่องราวของภาพยนตร์จีนละครเพลงสุดคลาสสิกเรื่อง"หลิวซานเจีย" หรือ "เพลงรักชาวเรือ" มาดัดแปลงใส่เข้าไป เนื้อเรื่อง กล่าวถึงหลิวซานเจีย นางเอกนักสู้ สาวงามชาวจ้วงสมัยราชวงศ์ถังที่มีพรสวรรค์ด้านการร้องเพลง(ชาวจ้วงชื่นชอบการร้องเพลงมาก) จนเป็นที่หมายปองของหนุ่มๆทั่วไป แต่สุดท้ายเธอถูกผู้มีอิทธิพลบีบบังคับให้แต่งงานด้วย ทว่าหลิวซานเจียก็ได้ทำการต่อสู้กับความอยุติธรรมของผู้มีอิทธิพลโดยใช้เสียงเพลงร้องตอบโต้ จนเธอสามารถเอาชนะได้ครองคู่กับคนรักและได้รับการยกย่องให้เป็น"วีรสตรีชาวจ้วง" มาจนถึงทุกวันนี้ โดยฉากการแสดงคือแม่น้ำหลีเจียง และ ขุนเขาที่เมืองหยางชวี๋ สวยงามอลังการ ราคา **400หยวน/ท่าน***** ทางบริษัทขอสงวนสิทธิ์ในการซื้อ Optional Show ผ่านหัวหน้าทัวร์และไกด์เท่านั้น ด้วยเหตุผลในเรื่องของราคาทัวร์ และด้านความปลอดภัยของท่านเอง รวมถึงการจัดการบริหารเวลาของกรุ๊ปทัวร์ ขอพระคุณทุกท่านที่ให้ความร่วมมือ ***



วันที่ทำ

หยางชิว-ก๊วยหลิน-เซางวงซ้าง-หอยเซียวเหยา-อิสรระซ้อปึงถนตงซี-ก๊วยหลิน -สนามบินนานาชาติก๊วยหลินเหลียงเจียง- กรุงเทพฯ(สนามบินสุวรรณภูมิ) (VZ3699 KWL 19.00 – KWL 20.50)

เช้า

รับประทานอาหารเช้า แบบSet Box (มื้อที่ 11)

OPTION : เมืองลับแล หรือ ชื่อไว่เถาหยวน (Shiwai Taoyuan) สถานที่ท่องเที่ยวระดับ 4A ของเมืองก๊วยหลินที่ได้รับความนิยมอย่างมากจากนักท่องเที่ยว นำท่านล่องเรือเที่ยวชมทัศนียภาพของสายน้ำ ขุนเขารูปร่างต่างๆ ที่อยู่รายล้อมหมู่บ้าน ผสมผสานกันได้อย่างลงตัว มีการนำเอาศิลปวัฒนธรรมของชนเผ่าม้ง จ้วง หว้า เย้า มาแสดงให้นักท่องเที่ยวชมในบรรยากาศและบ้านเรือนแบบจีนโบราณ ซึ่งส่งผลให้เมืองลับแลที่นี่กลายเป็นเมืองที่น่าท่องเที่ยวอีกแห่งหนึ่ง **ราคา 250 หยวน/ท่าน**



นำท่านเดินทางกลับสู่ **เมืองก๊วยหลิน** เป็นเมืองท่องเที่ยวที่มีชื่อเสียงระดับโลกเรื่องทัศนียภาพที่งดงามราวกับ "เมืองสวรรค์บนพิภพ" โดดเด่นด้วยภูเขา **ระยะทาง 92 กิโลเมตร ใช้เวลาเดินทางประมาณ 1 ชั่วโมง 30 นาที**

นำท่าน **เซางวงซ้าง จุดเซ็คอินของเมืองก๊วยหลิน** ภูเขาหินรูปร่างคล้ายช้างยักษ์จุ่มวงลงไปในแม่น้ำ ตั้งตระหง่านอยู่ในใจกลางเมืองก๊วยหลิน ตรงทางแยกของแม่น้ำหลิวเจียงและแม่น้ำดอกท้อ เป็นสถานที่ท่องเที่ยวที่มีชื่อเสียงที่สุดแห่งหนึ่งในเมืองก๊วยหลิน



นำท่านชม **หอเชียวเหยา** ตั้งอยู่ในถนนตงซี ตรอกตะวันออกและตะวันตกเป็นย่านเก่าแก่ที่เก่าแก่ที่สุดในกุ้ยหลิน สร้างขึ้นในสมัย ของราชวงศ์ถัง มีชื่อและ เจริญรุ่งเรืองในสมัยราชวงศ์หมิงและชิง ได้รับการบูรณะในปี 2559 ตามสไตล์หมิงและชิง



กลางวัน รับประทานอาหารกลางวัน ณ ภัตตาคาร (มีที่ 12) เมนูพิเศษบุฟเฟ่ต์ชาบูซีฟู้ด นำท่าน **อิสระช้อปปิ้งถนนตงซีเซียง** ที่เป็นแหล่งช้อปปิ้งแห่งใหม่ของเมืองกุ้ยหลิน ท่านสามารถเดินชม เลือกซื้อสินค้า และที่นี่ยังเป็นศูนย์รวมของ ร้านอาหารมากมาย อันเป็นที่นิยมของนักท่องเที่ยวและรวมถึงคนท้องถิ่นด้วย



สมควรแก่เวลานำท่านเดินทางสู่ **ท่าอากาศยานนานาชาติสนามบินนานาชาติกุ้ยหลินเหลียงเจียง** เมืองกุ้ยหลิน อาคารผู้โดยสารระหว่างประเทศ เคาน์เตอร์ไทยเวียตเจ็ท **Thai Vietjet Air (VZ)** รวมน้ำหนักกระเป๋า 20 กิโลกรัม/ท่านละ 1 ใบ

19.00 น. อ่ำลา **เมืองกุยทลิน** เดินทางกลับ กรุงเทพฯ โดยเที่ยวบินที่ **VZ3699**

** น้ำหนักกระเป๋า 20 กิโลกรัม/ท่าน

ไม่มีบริการอาหารบนเครื่อง

20.50 น. เดินทางกลับถึงสนามบินสุวรรณภูมิ โดยสวัสดิภาพ พร้อมความประทับใจในการเดินทาง

✔ อัตราค่าบริการรวม



ค่าตัวโดยสารเครื่องบินไป-กลับ ชั้นประหยัด พร้อมค่าภาษีสนามบินทุกแห่งตามรายการทัวร์ ข้างต้น



เจ้าหน้าที่บริษัท ๑ คอยอำนวยความสะดวก ทุกท่านตลอดการเดินทาง



ค่าประกันวินาศภัยเครื่องบินตามเงื่อนไข ของแต่ละสายการบิน



ค่าอาหาร ค่าเข้าชม และ ค่ายานพาหนะทุกชนิด ตามที่ระบุไว้ในรายการทัวร์ข้างต้น



ค่าน้ำหนักกระเป๋าเดินทางในกรณีที่เกิดขึ้นกว่า สายการบินกำหนด 20 กิโลกรัม / ท่าน / ใบ



คุ้มครองการเสียชีวิตจากอุบัติเหตุสูงสุด 2,000,000 บาท
คุ้มครองค่ารักษาพยาบาลจากอุบัติเหตุสูงสุด 500,000 บาท

(เงื่อนไขตามกรมธรรม์)เงื่อนไขประกันการเดินทาง ค่าประกัน อุบัติเหตุและค่ารักษาพยาบาล คุ้มครองเฉพาะกรณีที่ได้รับ อุบัติเหตุระหว่างการเดินทางไม่คุ้มครองถึงการสูญเสีย ทรัพย์สินส่วนตัวและไม่คุ้มครองโรคประจำตัวของผู้เดินทาง และคุ้มครองเฉพาะผู้เดินทางไปกลับพร้อมกรุ๊ปเท่านั้น



ค่าที่พักห้องละ 2-3 ท่าน ตามโรงแรมที่ ระบุไว้ในรายการหรือ ระดับเทียบเท่า

*- กรณีห้อง TWIN BED (เตียงเดี่ยว 2 เตียง) ซึ่งโรงแรม ไม่มีหรือเต็ม ทางบริษัทขอปรับเป็นห้อง DOUBLE BED แทนโดยมี ต้องแจ้งให้ทราบล่วงหน้า
- หากต้องการห้องพักแบบ DOUBLE BED ซึ่งโรงแรมไม่มี หรือเต็ม ทางบริษัทขอปรับเป็นห้อง TWIN BED แทนโดยมี ต้อง แจ้งให้ทราบล่วงหน้า เช่นกัน
- กรณีพักแบบ TRIPLE ROOM 3 ท่าน ท่านที่ 3 อาจเป็น เสริมเตียง หรือ SOFA BED หรือ เสริมฟูกที่นอน ทั้งนี้ ขึ้น อยู่กับรูปแบบการจัดห้องพักของโรงแรมนั้นๆ*

✘ อัตราค่าบริการไม่รวม



ค่าทำหนังสือเดินทางไทย และเอกสาร ต่างต่าง



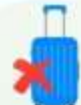
ค่าภาษีน้ำมัน ที่สายการบินเรียกเก็บเพิ่ม ภายหลังจากทางบริษัทฯ ได้ออกตั๋วเครื่องบินไปแล้ว ซึ่งลูกค้าต้องชำระส่วนต่างเพิ่ม



ภาษีมูลค่าเพิ่ม 7% และหัก ณ ที่จ่าย 3%



ค่าทิปมัคคุเทศก์ท้องถิ่นและคนขับรถ รวม 2,000 บาท/ท่าน/ทริป (เด็กชำระทิป เท่ากับผู้ใหญ่) ชำระที่สนามบิน



ค่าน้ำหนักกระเป๋าเดินทางในกรณีที่เกิดขึ้นกว่าสาย การบินกำหนด



ค่าใช้จ่ายส่วนตัวนอกเหนือจากรายการ เช่น ค่า เครื่องดื่ม, ค่าอาหารที่สั่งเพิ่ม, ค่าโทรศัพท์ ฯลฯ สำหรับท่านที่รับประทานอาหารพิเศษ อาหารเจ หรือไม่ทาน เนื้อสัตว์ ไข่ทานหนู ไม่ทานไก่ และมีความจำเป็นให้ทาง บริษัท จัดเตรียมอาหารไว้ให้ท่านเป็นพิเศษนอกเหนือจากที่ กรุ๊ปจัดไว้ในรายการ ขอสงวนสิทธิ์ในการเรียกเก็บค่าใช้จ่ายเพิ่มเติมตาม วรรคหน้างาน



ค่าธรรมเนียมเอกสารเข้าเมืองสำหรับผู้ถือ พาสปอร์ตต่างประเทศ

*(ทางรัฐบาลจีนประกาศยกเลิกวีซ่าให้กับคนไทย ผู้ที่ประสงค์ จะพำนักระยะสั้นในประเทศจีน ในรอบ 6 เดือน ไม่เกิน 90 วัน **ถ้ากรณีทางรัฐบาลจีนประกาศให้กลับมาใช้วีซ่า ผู้เดินทางจะต้องเสียค่าใช้จ่ายเพิ่มในการขอวีซ่าตามที่สถานทูตกำหนด)*





เงื่อนไขการให้บริการ

1. การเดินทางในแต่ละครั้งจะต้องมีผู้โดยสารจำนวน 10 ท่านขึ้นไป ถ้าผู้โดยสารไม่ครบจำนวนดังกล่าว ทางบริษัทฯ ขอสงวนสิทธิ์ในการเปลี่ยนแปลงราคาหรือยกเลิกการเดินทาง
2. ในกรณีที่ลูกค้าต้องออกตัวโดยสารภายในประเทศ กรุณาติดต่อเจ้าหน้าที่ของบริษัทฯ เพื่อเช็คว่ากรุ๊ปมีการคอนเฟิร์มเดินทางก่อนทุกครั้ง เนื่องจากสายการบินอาจมีการปรับเปลี่ยนไฟลท์บิน หรือเวลาบิน โดยไม่ได้แจ้งให้ทราบล่วงหน้า ทางบริษัทฯ จะไม่รับผิดชอบใด ๆ ในกรณี ถ้าท่านออกตัวภายในโดยไม่แจ้งให้ทราบและหากไฟลท์บินมีการปรับเปลี่ยนเวลาบินเพราะถือว่าท่านยอมรับในเงื่อนไขดังกล่าว
3. การชำระค่าบริการ
 - 3.1 กรุณาชำระมัดจำ ท่านละ 10,000 บาท
 - 3.2 กรุณาชำระค่าทัวร์เต็มจำนวน ในกรณีที่ค่าทัวร์ราคาต่ำกว่า 10,000 บาท
 - 3.3 กรุณาชำระค่าทัวร์ส่วนที่เหลือ 30 วันก่อนออกเดินทาง ****45 วันก่อนเดินทางสำหรับช่วงสงกรานต์และปีใหม่****
 - 3.4 กรณีวันเดินทางน้อยกว่า 21 วัน หรือราคาทัวร์โปรโมชั่น ต้องชำระค่าทัวร์เต็มจำนวนเท่านั้น
4. กรณีผู้เดินทางที่ต้องการความช่วยเหลือเป็นพิเศษ เช่น การขอใช้วีลแชร์ที่สนามบิน กรุณาแจ้งบริษัทฯ อย่างน้อย 7 วันก่อนการเดินทาง หรือเริ่มตั้งแต่ท่านจองทัวร์ มิฉะนั้นทางบริษัทฯ ไม่สามารถจัดการได้ล่วงหน้า ทางบริษัทฯ ขอสงวนสิทธิ์ในการเรียกเก็บค่าใช้จ่ายตามจริงที่เกิดขึ้นกับผู้เดินทาง (ถ้ามี)
5. กรณีใช้หนังสือเดินทางราชการ (เล่มน้ำเงิน) เดินทางเพื่อการท่องเที่ยวเกี่ยวกับคณะทัวร์ หากท่านถูกปฏิเสธในการเข้า-ออกประเทศใด ๆ ก็ตาม ทางบริษัทฯ ขอสงวนสิทธิ์ไม่คืนค่าทัวร์และรับผิดชอบใด ๆ ทั้งสิ้น



เงื่อนไขอื่นๆ

โปรดตรวจสอบ PASSPORT : กรุณานำพาสปอร์ตติดตัวมาในวันเดินทาง พาสปอร์ตต้องมีอายุไม่ต่ำกว่า 6 เดือน หรือ 180 วัน ขึ้นไปก่อนการเดินทาง และต้องมีหน้ากระดาษอย่างต่ำ 6 หน้า

หมายเหตุ : สำหรับผู้เดินทางที่อายุไม่ถึง 18 ปี และไม่ได้เดินทางกับบิดา มารดา ต้องมีจดหมายยินยอมให้บุตรเดินทางไปต่างประเทศจากบิดาหรือมารดาแนบมาด้วย





เงื่อนไขการยกเลิก

**กรณีการขอยกเลิกการเดินทาง หรือเลื่อนการเดินทาง นักท่องเที่ยวหรือตัวแทนจำหน่าย(ผู้มีชื่อในเอกสารการจอง) จะต้องแพชท์ อีเมลล์ หรือ มาเซ็นเอกสารการยกเลิกที่บริษัท ใดๆอย่างใดอย่างหนึ่ง เพื่อเป็นการแจ้งยกเลิกกับทางบริษัทอย่างเป็นลายลักษณ์อักษร (ทางบริษัทไม่ยอมรับยกเลิกการจอง ผ่านทางโทรศัพท์ไม่ว่ากรณีใดๆ)

**กรณีนักท่องเที่ยวหรือตัวแทนจำหน่าย ต้องการขอรับเงินค่าบริการคืน นักท่องเที่ยวหรือตัวแทนจำหน่าย (ผู้มีชื่อในเอกสารการจอง) จะต้องแพชท์ อีเมลล์ หรือ มาเซ็นเอกสารการขอรับเงินคืนที่บริษัท ใดๆอย่างใดอย่างหนึ่ง เพื่อทำเรื่องขอรับเงินค่าบริการคืน โดยแนบหนังสือมอบอำนาจพร้อมหลักฐานประกอบการมอบอำนาจ หลักฐานการชำระเงินค่าบริการต่างๆ และหน้าสมุดบัญชีธนาคารที่ต้องการให้นำเงินเข้าให้ครบถ้วน โดยมีเงื่อนไขการคืนเงินค่าบริการ ตาม "ประกาศคณะกรรมการธุรกิจนำเที่ยวและมัคคุเทศก์ เรื่อง หลักเกณฑ์เกี่ยวกับการกำหนดอัตราค่าเงินค่าบริการคืนให้แก่นักท่องเที่ยว พ.ศ. 2563" ดังนี้

ยกเลิก ไม่น้อยกว่า 30 วันก่อนการเดินทาง (ไม่นับวันเดินทาง)

คืนเงินค่าทัวร์เต็มจำนวน ยกเว้น ค่าใช้จ่ายที่เกิดขึ้นจริงเพื่อการเตรียมการนำเที่ยว ทั้งหมด เช่น ค่ามัดจำตัวเครื่อง ค่าบริการแลนด์ ต่างประเทศ เป็นต้น

ยกเลิก น้อยกว่า 15 วันก่อนการเดินทาง

ทางบริษัทฯของสงวนสิทธิ์ ไม่คืนเงินค่าทัวร์ทั้งหมด การจ่ายเงินคืนแก่นักท่องเที่ยวตามข้อกำหนดด้านบน ซึ่งมีการหักเงินในบางส่วนนั้น เนื่องจากทางบริษัทมีค่าใช้จ่ายที่ได้จ่ายจริงเพื่อการเตรียมการนำเที่ยวไปแล้ว เช่น การมัดจำที่นั่งบัตรโดยสารเครื่องบิน การจองที่พัก และ ค่าใช้จ่ายที่จำเป็นอื่นๆ เป็นต้น

ยกเลิก ไม่น้อยกว่า 15-29 วันก่อนเดินทาง (ไม่นับวันเดินทาง)

คืนเงิน 50% ของค่าทัวร์ทั้งหมด ยกเว้น ค่าใช้จ่ายที่เกิดขึ้นจริงเพื่อการเตรียมการนำเที่ยวทั้งหมด เช่น ค่ามัดจำตัวเครื่อง ค่าบริการแลนด์ ต่างประเทศ เป็นต้น

หากท่านงดการใช้บริการรายการใดรายการหนึ่งหรือไม่เดินทางพร้อมคณะ

ทางบริษัทฯ จะถือว่าท่านสละสิทธิ์ **ไม่อาจเรียกร้องค่าบริการและเงินมัดจำคืน ไม่ว่ากรณีใดๆ ทั้งสิ้น**

การยกเลิกเดินทางกับกรุ๊ปที่ออกเดินทางช่วงเทศกาลวันหยุด เช่น ปีใหม่, สงกรานต์ เป็นต้น

บางสายการบินมีการการันตีมัดจำที่นั่งกับสายการบิน และค่ามัดจำที่ฝึก รวมถึงเที่ยวบินพิเศษ เช่น CHARTER FLIGHT **จะไม่มีการคืนเงินมัดจำ หรือ ค่าทัวร์ทั้งหมดที่ชำระแล้ว** ไม่ว่ายกเลิกด้วยกรณีใดๆ

กรณีที่กองตรวจคนเข้าเมืองในกรุงเทพฯ และต่างประเทศปฏิเสธการเดินทางออกหรือเข้าประเทศที่ระบุ

บริษัทฯของสงวนสิทธิ์ที่จะไม่คืนค่าทัวร์ ไม่ว่ากรณีใดๆ *สำคัญ !! บริษัททำธุรกิจเพื่อการท่องเที่ยวเท่านั้น ไม่สนับสนุนการเดินทางเข้าญี่ปุ่นโดยผิดกฎหมาย ลูกค้าต้องผ่านการตรวจคนเข้าเมืองด้วยตัวของตนเอง โดยมัคคุเทศก์ไม่สามารถช่วยเหลือใดๆได้ทั้งสิ้น *

